



## Lätt arbetsljus

Hella passar nu på att lansera en ny arbetsstrålkastare i Thermo Pro-serien. Q90 Compact LED har fyra högeffekts LED-dioder och ger tillsammans 1000 lumen med en effektförbrukning på 15 watt. En så kallad multifacetreflektor ser till att ljusbilden blir spridd på bästa sätt. Strålkastarhuset är av värmeavledande plast. Även glaset och foten är av plast för att ge en låg vikt.

## Bättre täckning

Vem råkar inte ut för avbrutna telefonsamtal, ibland även utmed hårt trafikerade vägar? Nu finns från Gold Water Sweden AB, Smoothtalker universalhållare med antennutgång till vilken man kan koppla en fast monterad antenn som fångar upp även de svagaste signalerna. Det är ett billigare och enklare alternativ till klumpiga fastmonterade lösningar. Själva hållaren passar alla telefoner och som tillval finns laddning med delbar sladd för val av Micro USB, Mini USB, HTC, Apple Lightning, med flera.



## Fullastad med nyheter

Nu kommer en ny generation Peugeot Expert i tre längder, där den längsta sväljer 6,6 kubik med sina fyra meters lastlängd, ändå med en totallängd på 5,30 meter. Nykomlingen har de nya SCR-renade Euro 6 Blue hdi-motorerna i fem olika effektsteg, från 95 hk/210 Nm till den starkaste på 180 hk/400 Nm. Beroende på motoralternativ kan man antingen välja en fem- eller sexväxlad manuell, eller någon av de två automatlådorna.

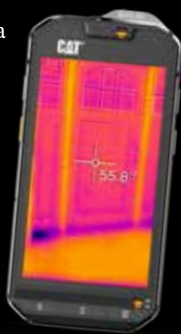
Nytt high tech är de handsfree-skjutbara sidodörrar som öppnas eller stängs genom att föra foten förbi en sensor. Interiört bjuds på en rad lösningar och förvaringsutrymmen, bland annat en lucka i mellanväggen för lång last. Nytt är också senaste generationens 3D-navigering med röstigenkänning och sjutums pekskärm. Nya Expert uppnår fem stjärnor i Euro NCAP:s tester genom bland annat system som varnar föraren efter två timmars körning, varnare för döda vinkeln,



automatisk skyltavläsning av hastighetsskyltarna, Driver Attention Alert, filvarningssystem, automatisk helljusavbländning och adaptiv farthållare. Nya Peugeot Expert börjar säljas under sommaren.

## Cat med tre linser

Caterpillar har ju som bekant förutom robusta maskiner, även stryktåliga smarttelefoner i sitt produktutbud. Den senaste i raden, deras S60 har förutom en 13 megapixelkamera och selfiekamera dessutom en värmekamera som avbildar värmeutstrålningen. Man kan också spela in detta på video. Telefonen är vattentät och har ett kraftigt skydd i form av stålram och kolfiber-förstärkt skal som ska tåla ett fall från 1,8 meter. Priset då? Runt 6 000 kronor får man räkna med för Cat-telefonen.



## Nytt på arbetsskoffronten

Solid Gears har lanserat sin största skyddsskosatsning på många år. Griffin heter den och är en skyddssko av sportigare design tillverkad enligt den senaste tekniken. Tåhättan är av glasfiber och spiktrampet av kompositmaterial, alltså en lätt och mjuk skyddssko. Materialet är impregnerat TECH-läder med Cordura ripstop. 1 295 kronor plus moms är priset satt på och storlekarna finns från 36 till 48.



## Återupptar lastbilskranarna

Cranab är en svensk krantillverkare med fokus på kranar till skogsmaskiner. Men efter 15 år utan lastbilskranar i utbudet återtar man nu den tillverkningen. Först ut blir TZ12, en 12 tonmeters Z-kran med räckvidd på 10,5 meter för skogs- och återvinningstransporter. Den kommer så småningom att följas av en L-kran och därefter kompetteras kransortimentet av större kranar. Några mindre är dock inte planerade i nuläget.



## Bilvärme med telefonstyrning

Med Webastos Thermo Call TC4 Advanced kan man via appen Thermo Call i telefonen ställa in värmarens starttid, eller mer sofistikerat, ställa in avgångstiden. Det innebär att systemet själv räknar ut starttiden baserat på den omgivande temperaturen när värmaren behöver gå igång för att ge en varm och uppvärmd hytt och motor när det är dags att åka. Appen Thermo Call är kostnadsfri och finns både för Iphone och Android.



## Lättmonterad ramp

Hellas extraljusramp LED 350 är en riktig storsäljare. Nu kan den förses med steglöst justerbara hållarfötter som gör att rampen i princip kan monteras på alla sätt. Stående eller hängande och utan hinder om underlaget inte är helt plant heller. LED 350 mäter 408 mm i bredd och 57 mm i höjd med de nya hållarfötterna. Vikten är 690 gram, annars är alla fakta som tidigare, bland annat att effektförbrukningen är 25 watt.



## Viktväktaren

Att räkna ut lastförmåga kan lätt bli en komplicerad historia. Men nu har nystartade företaget Lastvikt kommit med en webbaserad beräkningstjänst som ska göra det lättare att bättre nyttja fordonskombinationerna maximalt, utan överdriven oro för polisens vägblar.

Med information från Transportstyrelsens fordonsdatabank beräknar systemet utifrån tekniska vikter, lastförmåga, axelavstånd, och tar också hänsyn till kopplingsgodkännande eller kingpintryck. Uträkningarna ser även till de olika bärighetsklasserna. Visar det sig att man har överkapacitet fördelar programmet vikten så det blir en jämn last på ekipaget. Resultatet på uträkningen sänds sedan inom några minuter till e-posten.

Det som behövs för att få tillgång till tjänsten är att man är registrerad för tjänsten och har fordonens registreringsnummer. Enligt Mats Edvardsson, konstruktör och en av initiativtagarna till lastvikt.se, har redan ytterligare funktioner efterfrågats. Till exempel ska man snart kunna lägga in den aktuella tjänstevikten då fordonen ibland kan ha betydligt mer vikt än det som uppges i fordonsregistret, som exempelvis surningskättingar. Själva tjänsten köps i ett paket via Lastvikt.se. För de som bara är i behov av enstaka sökningar köps förfrågningarna styckvis och då kostar varje svar strax under 500 kronor styck.



## Upplyftande för alla fat

Denios AB som är stora inom förvaring och hantering av miljöfarliga kemikalier lanserar en ny fatlyft konstruerad för trånga utrymmen. LD-SK har V-format underrede för att kunna klara lyft över hörn som exempelvis pallar. Tack vare den justerbara klämman klarar lyften att lyfta både stål- och plastfat.

Designen är enkel och med bra ytor som passar utmärkt till profiltryck.